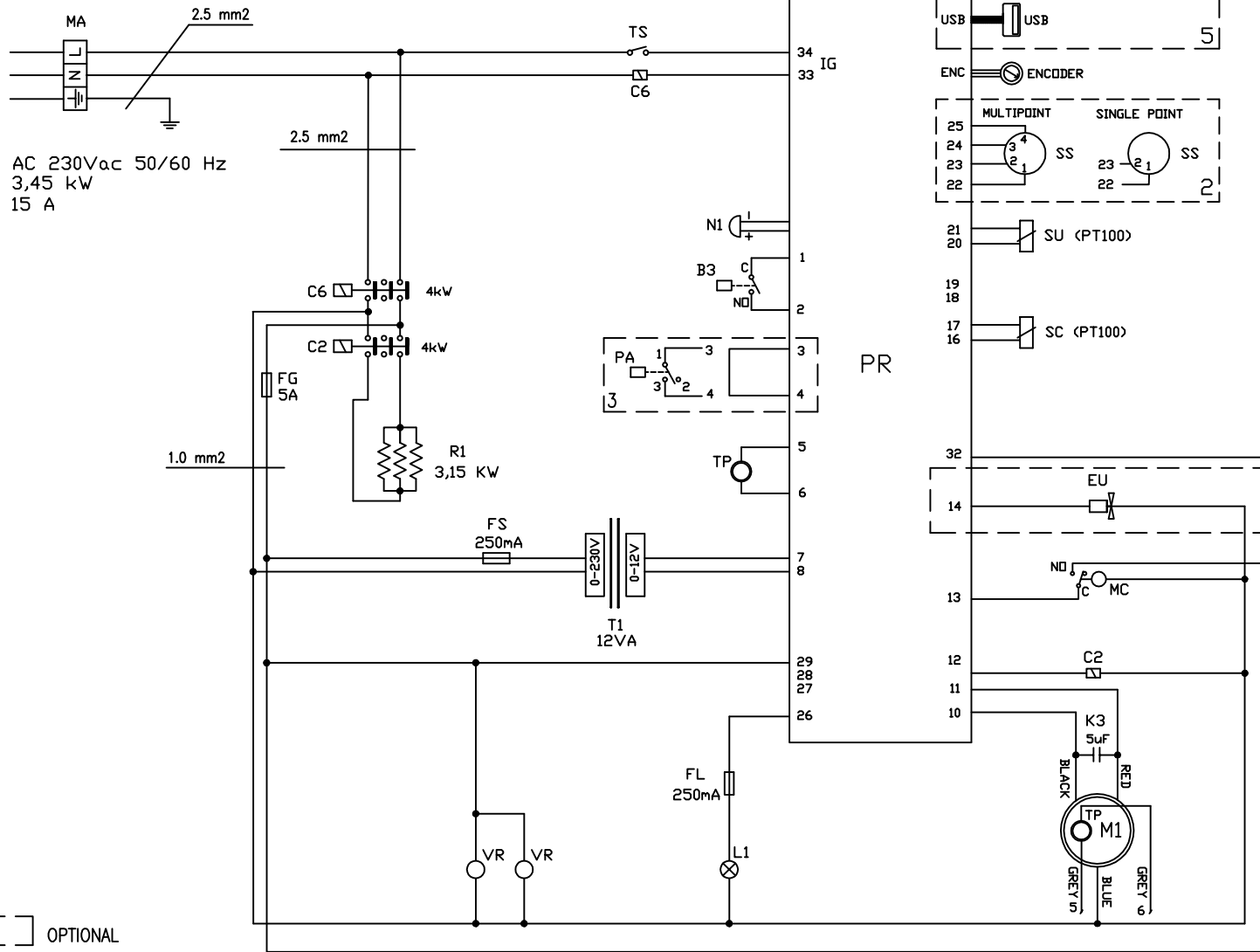


Schaltplan

REGENERATIONSOFFEN GRE 106 E

[Artikel-Nr.: 437040106]





LEGENDA

- B3 MICROPORTA
- C2 CONTATTORE POTENZA INTERA CAMERA
- C6 CONTATTORE DI SICUREZZA
- EU ELETTROVALVOLA UMIDIFICAZIONE
- FG FUSIBILE GENERALE
- FL FUSIBILE LAMPADA CAMERA
- FS FUSIBILE SCHEDA
- IG INTERRUTTORE GENERALE
- K3 CONDENSATORE MOTORE
- L1 LAMPADA ILLUMINAZIONE CAMERA
- M1 MOTORE VENTILAZIONE CAMERA
- MC MOTORINO SFIATO CLIMA CHEF
- MA MORSETTIERA ALLACCIAMENTO
- N1 SUDNERIA
- PA PRESSOSTATO ACQUA
- PR SCHEDA BASE
- PU POMPA UMIDIFICAZIONE
- R1 RESISTENZA CAMERA
- SC SONDA TEMPERATURA CAMERA
- SS SONDA TEMPERATURA AL CUORE
- SU SONDA TEMPERATURA CLIMA CHEF
- TP PROTEZIONE TERMICA MOTORE
- TS TERMOSTATO SICUREZZA
- VR VENTILATORE RAFFREDDAMENTO

LEGEND

- B3 DOOR SWITCH
- C2 TOTAL POWER CONTACTOR
- C6 SAFETY CONTACTOR
- EU HUMIDITY VALVE
- FG GENERAL FUSE
- FL CAVITY LIGHT FUSE
- FS PC BOARD FUSE
- IG MAIN SWITCH
- K3 MOTOR CAPACITOR
- L1 CAVITY LIGHT
- M1 CAVITY MOTOR FAN
- MC CLIMACHEF MOTOR
- MA TERMINAL BLOCK
- N1 BUZZER
- PA WATER PRESSURE SWITCH
- PR PC BOARD
- PU HUMIDITY PUMP
- R1 RESISTENZA CAMERA
- SC CAVITY TEMPERATURE PROBE
- SS CORE TEMPERATURE PROBE
- SU CLIMACHEF VENT PROBE
- TP FAN THERMAL PROTECTION
- TS THERMOSTAT SECURITY
- VR FAN THERMAL PROTECTION

OPTIONAL

- 2 Sonda cuore
- 3 Riserva acqua
- 5 USB

PIEANTURA				
PIEANTURA CONTRARIA				
SENDO SATINATURA				
SENDO SATINATURA PARTE OPPOSTA				
QUOTA SOTTO CONTROLLO				
SUPERFICIE IN VISTA				
LEGENDA	REV	MODIFICHE	DATA	DIS. CONTR.

MAT.	FINITURA	SVILUPPO	QUANTITA'	PESO	POS	DENOMINAZIONE	DATA	ORDINE
						Luca Ferri	13.04.2017	
DENOMINAZIONE: SCHEMA ELETTRICO			CODICE: 93003430		REV	CONTROLLATO	SCALA: 1:1	CARTELLA CAD: J:\ARCHIVIO_SWX\SCHEMI ELETTRICI\GRE
GRE060-061-106E AC230V 50/60Hz '17			OTTENUTO DA:		REV	TOLLERANZE GENERALI DIMENSIONI < 150mm ± 0.5mm DIMENSIONI > 150mm ± 1 mm (ANGOLI NON QUOTATI) 60° ± 30°		
QUESTO DISEGNO E' DI NOSTRA PROPRIETA' E NON PUO' ESSERE USATO O RIPRODOTTO SENZA LA NOSTRA AUTORIZZAZIONE								

Finanzen/Service
28307 Bremen
Thalendorststraße 15
Tel.+49 421 48557-0
Fax+49 421 488650
bremen@nordcap.de

Vertrieb Ost
12681 Berlin
Wolfener Straße 32/34, Haus K
Tel.+49 30 936684-0
Fax+49 30 936684-44
berlin@nordcap.de

Vertrieb West
40699 Erkrath
Max-Planck-Straße 30
Tel.+49 211 540054-0
Fax+49 211 540054-54
erkrath@nordcap.de

Vertrieb Nord
21079 Hamburg
Großmoorbogen 5
Tel.+49 40 766183-0
Fax+49 40 770799
hamburg@nordcap.de

Vertrieb Süd
55218 Ingelheim
Hermann-Bopp-Straße 4
Tel.+49 6132 7101-0
Fax+49 6132 7101-20
ingelheim@nordcap.de



www.nordcap.de