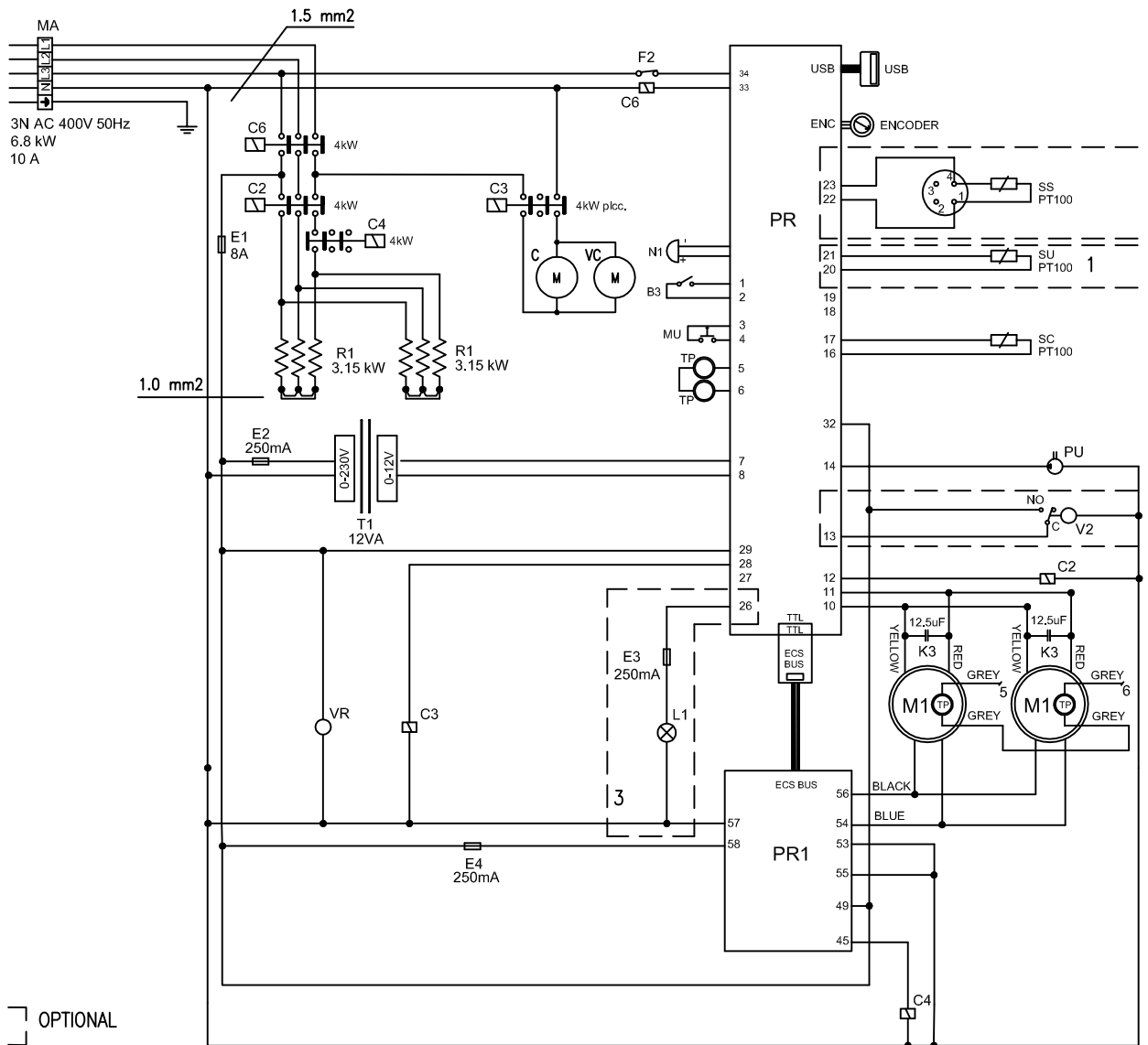


# Schaltplan

## Kombi-Wagen zum Kühlen und Regenerieren **RRD 101 E**

[Artikel-Nr.: 437054101]





- B3 MICROPORTA
- C COMPRESSORE
- C2 CONTATTATORE POTENZA CAMERA
- C3 CONTATTATORE POTENZA COMPRESSORE
- C4 CONTATTATORE POTENZA RID. CAMERA
- C6 CONTATTATORE DI SICUREZZA
- E1 FUSIBILE GENERALE
- E2 FUSIBILE SCHEDA ELETTRONICA
- E3 FUSIBILE LAMPADA CAMERA
- E4 FUSIBILE SCHEDA ESPANSIONE
- F2 TERMOSTATO DI SICUREZZA CAMERA
- K3 CONDENSATORE MOTORE
- L1 LAMPADA
- MA MORSETTIERA ALLACCIAMENTO
- MU MICROINTERRUTTORE UMIDITA' MOTORE
- N1 SUONERIA
- PR SCHEDA ELETTRONICA
- PR1 SCHEDA ESPANSIONE
- PU POMPA UMIDIFICATORE
- R1 RESISTENZA CAMERA
- SC SONDA TEMPERATURA CAMERA
- SS SONDA TEMPERATURA SONDA CUORE
- SU SONDA TEMPERATURA UMIDITA'
- TP PROTEZIONE TERMICA MOTORE
- T1 TRASFORMATORE SCHEDA ELETTRONICA
- VC VENTILATORE COMPRESSORE
- VR VENTILATORE RAFFREDDAMENTO
- V2 SFINTO CAMERA

- B3 MICROPORTE
- C COMPRESSEUR
- C2 CONTACTEUR PUISSANCE MOUFLE
- C3 CONTACTEUR COMPRESSEUR
- C4 CONTACTEUR RED. PUISSANCE MOUFLE
- C6 CONTACTEUR DE SECURITE
- E1 FUSIBLE GENERAL
- E2 FUSIBLE CARTE ELECTRONIQUE
- E3 FUSIBLE LAMPE CHAMBRE
- E4 FUSIBLE ESPANSION CARTE ELECTRONIQUE
- F2 THERMOSTAT DE SECURITE MOUFLE
- L1 LAMP
- MA BOITE PRINCIPAL DE CONNECTION
- MU MICRO INTERRUPTEUR UMIDIFICATION
- N1 MOTEUR
- N1 SONNETTE
- PR PROGRAMMATEUR
- PR1 ESPANSION PROGRAMMATEUR
- PU BOUTTON HUMIDIFICATEUR
- R1 PUISSANCE MOUFLE
- SC SONDTE TEMPERATURE MOUFLE
- SS SONDTE TEMPERATURE SONDTE A COEUR
- SU SONDTE TEMPERATURE HUMIDIFICATEUR
- TP PROTECTION THERMIQUE DU MOTEUR
- T1 TRASFORMATEUR PROGRAMMATEUR
- VC VENTILATEUR COMPRESSEUR
- VR MOTEUR DE REFROIDISEMENT
- V2 SORTIE EVAPORATION MOUFLE

- B3 TORIKONTAKTSCHALTER
- C KOMPRESSOR
- C2 CONTACTOR POTENCIA CAMARA
- C3 CONTACTOR COMPRESOR
- C4 CONTACTOR POTENCIA RID. CAMARA
- C6 CONTACTOR DE SEGURIDAD
- DM INTERRUPTOR MANTENIMIENTO
- DT INTERRUPTOR TEMPERATURA
- E1 FUSIBLE GENERAL
- E2 FUSIBLE DE LA PLACA
- E3 FUSIBLE LUZ CAMARA
- E4 FUSIBLE DE LA PLACA EXPANSION
- F2 TERMOSTATO DE SEGURIDAD CAMARA
- L1 LAMPARA
- MA RECLETE DE ALIMENTACION
- MU MICROINTERRUPTOR HUMIDIFICADOR
- M1 MOTOR
- N1 SONERIA
- PR TARJETA ELECTRONICA
- PR1 TARJETA ELECTRONICA EXPANSION
- PU INTERRUPTOR HUMIDIFICADOR
- R1 POTENZA CAMARA
- SC SONDA TEMPERATURA CAMARA
- SS SONDA TEMPERATURA SONDA AL CORAZON
- SU SONDA TEMPERATURA HUMIDIFICADOR
- TP PROTECCION TERMICA MOTOR
- T1 TRASFORMADOR TARJETA ELECTRONICA
- VC VENTILADOR COMPRESOR
- VR MOTOR DE ENFRIAMENTO
- V2 RESPIRADERO CAMARA

- OPTIONAL
1. Autoclima
  2. Sonda al cuore
  3. Illuminazione

BLUE = ALTA VELOCITA'  
BLACK = BASSA VELOCITA'

PIEGATURA					
PIEGATURA CONTRARIA					
SENDO SATINATURA					
SENDO SATINATURA PARTE OPPOSTA					
QUOTA SOTTO CONTROLLO SUPERFICIE IN VISTA					
LEGENDA	REV	MODIFICHE	DATA	DIS.	CONTR.

MAT.	FINITURA	SVILUPPO	QUANTITA'	PESO	DEGNATO	DATA	ORDINE:
					Luca Ferri	26.11.2019	
DENOMINAZIONE:			CODICE	REV	CONTROLLATO	SCALA	CARTELLA CAD
SCHEMA ELETTRICO			93005820			1:1	J:\ARCHIVIO_SW\SCHEMI ELETTRICI\RRD
RRD 081-101E 3NAC400V+ASG '21			OTTENUTO DA:	REV	TOLLERANZE GENERALI		
QUESTO DISEGNO E' DI NOSTRA PROPRIETA' E NON PUO' ESSERE USATO O RIPRODOTTO SENZA LA NOSTRA AUTORIZZAZIONE					DIMENSIONI < 150mm ± 0.5mm		
					DIMENSIONI > 150mm ± 1 mm		
					(ANGOLI NON QUOTATI) 60° ± 30'		

**Finanzen/Service**  
**28307 Bremen**  
Thalendorststraße 15  
Tel.+49 421 48557-0  
Fax+49 421 488650  
bremen@nordcap.de

**Vertrieb Ost**  
**12681 Berlin**  
Wolfener Straße 32/34, Haus K  
Tel.+49 30 936684-0  
Fax+49 30 936684-44  
berlin@nordcap.de

**Vertrieb West**  
**40699 Erkrath**  
Max-Planck-Straße 30  
Tel.+49 211 540054-0  
Fax+49 211 540054-54  
erkrath@nordcap.de

**Vertrieb Nord**  
**21079 Hamburg**  
Großmoorbogen 5  
Tel.+49 40 766183-0  
Fax+49 40 770799  
hamburg@nordcap.de

**Vertrieb Süd**  
**55218 Ingelheim**  
Hermann-Bopp-Straße 4  
Tel.+49 6132 7101-0  
Fax+49 6132 7101-20  
ingelheim@nordcap.de



[www.nordcap.de](http://www.nordcap.de)