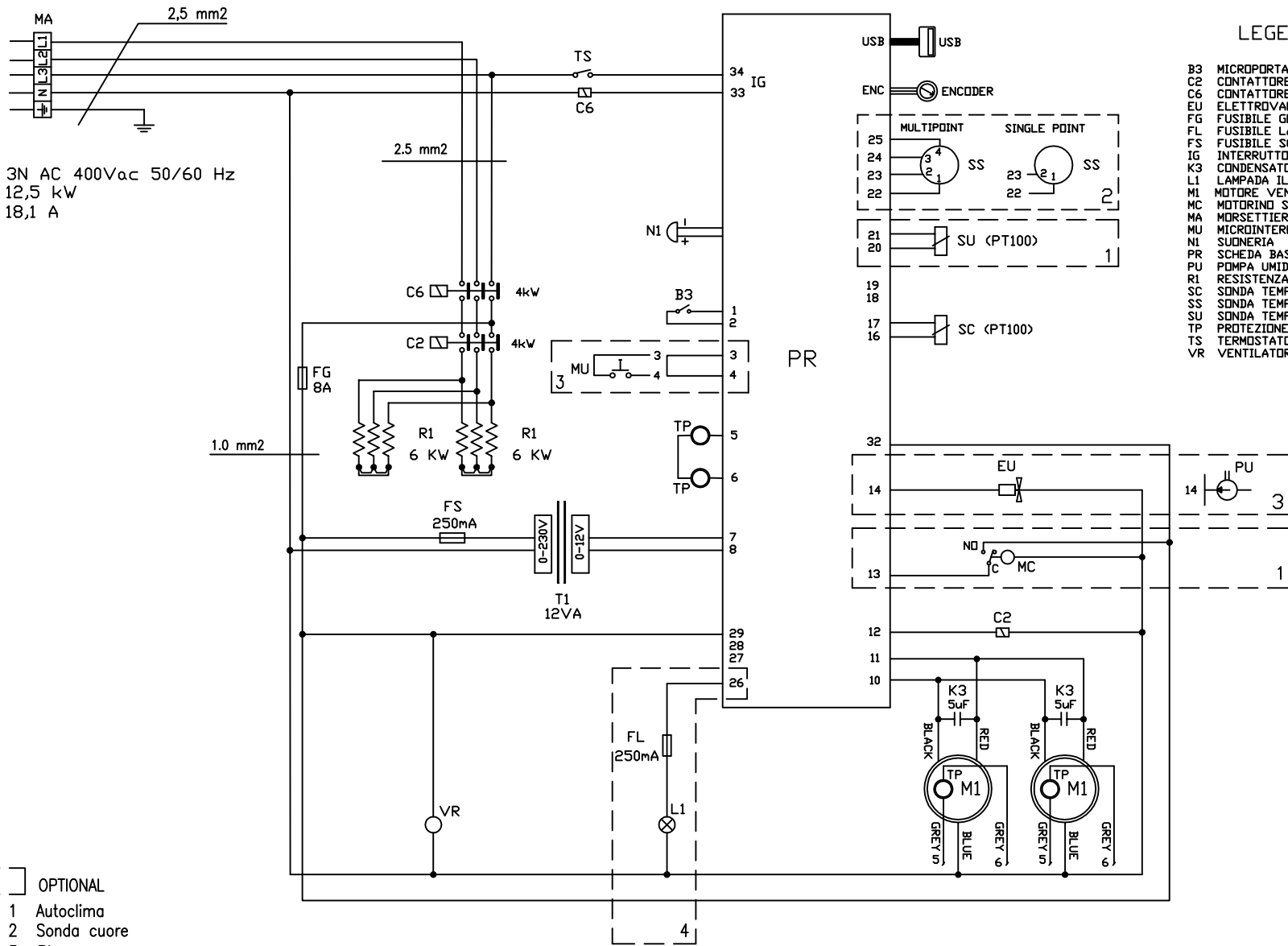


Schaltplan

Regenerationsofen PRO 101 E

[Artikel-Nr.: 437050101]





LEGENDA

LEGEND

- | | | | |
|----|----------------------------------|----|--------------------------|
| B3 | MICROPORTA | B3 | DOOR SWITCH |
| C2 | CONTATTORE POTENZA INTERA CAMERA | C2 | TOTAL POWER CONTACTOR |
| C6 | CONTATTORE DI SICUREZZA | C6 | SAFETY CONTACTOR |
| EU | ELETTROVALVOLA UMIDIFICAZIONE | EU | HUMIDITY VALVE |
| FG | FUSIBILE GENERALE | FG | GENERAL FUSE |
| FL | FUSIBILE LAMPADA CAMERA | FL | CAVITY LIGHT FUSE |
| FS | FUSIBILE SCHEDA | FS | PC BOARD FUSE |
| IG | INTERRUTTORE GENERALE | IG | MAIN SWITCH |
| K3 | CONDENSATORE MOTORE | K3 | MOTOR CAPACITOR |
| L1 | LAMPADA ILLUMINAZIONE CAMERA | L1 | CAVITY LIGHT |
| M1 | MOTORE VENTILAZIONE CAMERA | M1 | CAVITY MOTOR FAN |
| MC | MOTORINO SFIATO CLIMA CHEF | MC | CLIMACHEF MOTOR |
| MA | MORSETTIERA ALLACCIAMENTO | MA | TERMINAL BLOCK |
| MU | MICROINTERRUTTORE UMIDITA' | MU | HUMIDITY MICROSWITCH |
| N1 | SUONERIA | N1 | BUZZER |
| PR | SCHEDA BASE | PR | PC BOARD |
| PU | POMPA UMIDIFICAZIONE | PU | HUMIDITY PUMP |
| R1 | RESISTENZA CAMERA | R1 | RESISTENZA CAMERA |
| SC | SONDA TEMPERATURA CAMERA | SC | CAVITY TEMPERATURE PROBE |
| SS | SONDA TEMPERATURA AL CUORE | SS | CORE TEMPERATURE PROBE |
| SU | SONDA TEMPERATURA CLIMA CHEF | SU | CLIMACHEF VENT PROBE |
| TP | PROTEZIONE TERMICA MOTORE | TP | FAN THERMAL PROTECTION |
| TS | TERMOSTATO SICUREZZA | TS | TERMOSTATO SICUREZZA |
| VR | VENTILATORE RAFFREDDAMENTO | VR | FAN THERMAL PROTECTION |

- OPTIONAL
- 1 Autoclisma
 - 2 Sonda cuore
 - 3 Riserva acqua
 - 4 Illuminazione

PIE'GATURA					
PIE'GATURA CONTRARIA					
SENDO SATINATURA					
SENDO SATINATURA PARTE OPPOSTA					
QUOTA SOTTO CONTROLLO SUPERFICIE IN VISTA					
LEGENDA	REV	MODIFICHE	DATA	DIS.	CONTR.

MAT.	FINITURA	SVILUPPO	QUANTITA'	PESO	POS	DENOMINAZIONE	DATA	ORDINE
						Luca Ferri	23.05.2017	
DENOMINAZIONE:			CODICE		REV	CONTROLLATO	SCALA	CARTELLA CAD
SCHEMA ELETTRICO			93001900				1:1	J:\ARCHIVIO_SW\SCHEMI ELETTRICI\PR0
RR0062-072-081-101E 3NAC400V 50-60Hz '17			OTTENUTO DA:		REV	TOLLERANZE GENERALI		
QUESTO DISEGNO E' DI NOSTRA PROPRIETA' E NON PUO' ESSERE USATO O RIPRODOTTO SENZA LA NOSTRA AUTORIZZAZIONE						DIMENSIONI < 150mm ± 0.5mm DIMENSIONI > 150mm ± 1 mm ANGOLI NON QUOTATI 80° ± 30'		

Finanzen/Service
28307 Bremen
Thalendorststraße 15
Tel.+49 421 48557-0
Fax+49 421 488650
bremen@nordcap.de

Vertrieb Ost
12681 Berlin
Wolfener Straße 32/34, Haus K
Tel.+49 30 936684-0
Fax+49 30 936684-44
berlin@nordcap.de

Vertrieb West
40699 Erkrath
Max-Planck-Straße 30
Tel.+49 211 540054-0
Fax+49 211 540054-54
erkrath@nordcap.de

Vertrieb Nord
21079 Hamburg
Großmoorbogen 5
Tel.+49 40 766183-0
Fax+49 40 770799
hamburg@nordcap.de

Vertrieb Süd
55218 Ingelheim
Hermann-Bopp-Straße 4
Tel.+49 6132 7101-0
Fax+49 6132 7101-20
ingelheim@nordcap.de



www.nordcap.de