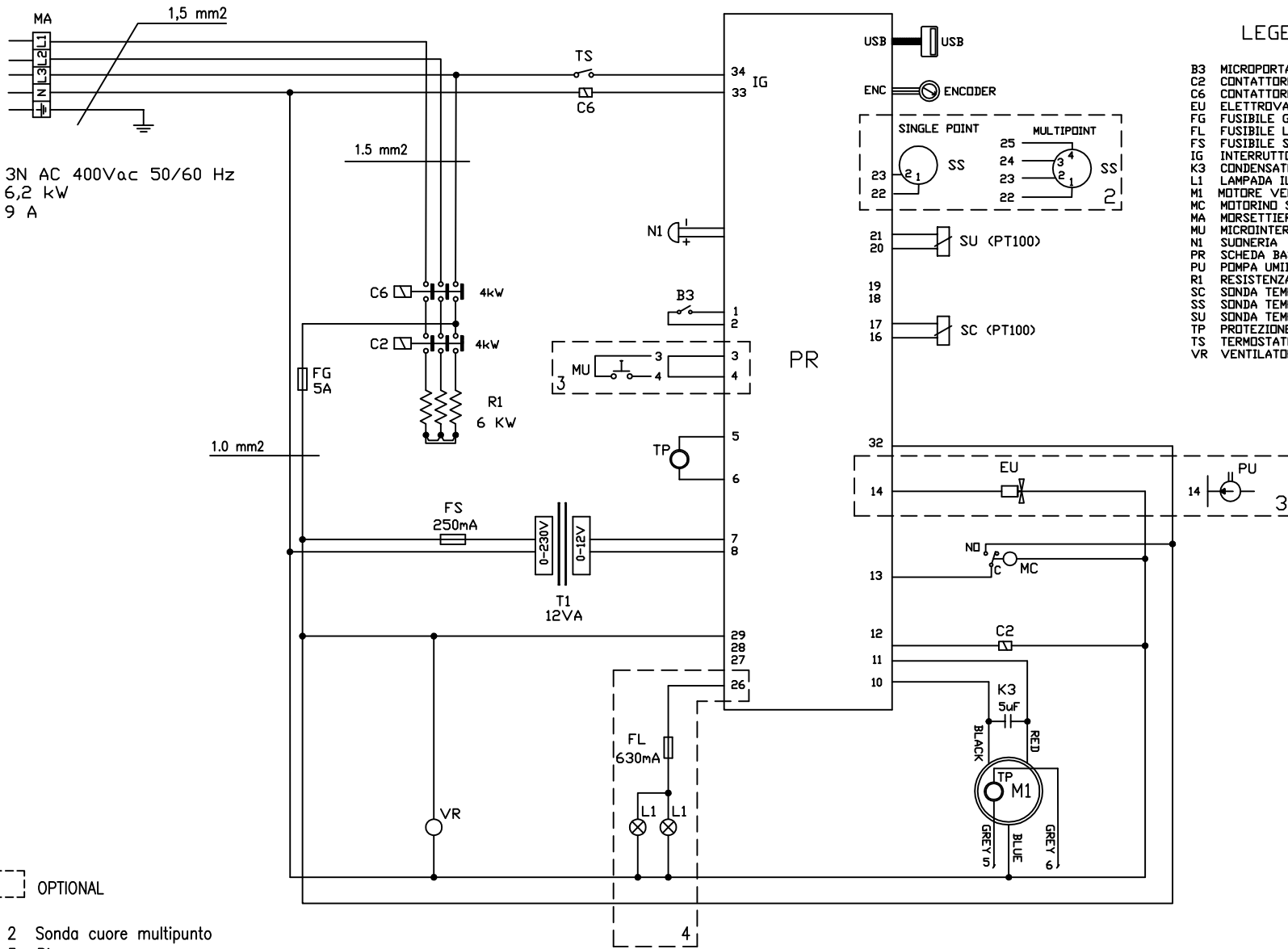


# Schaltplan

## Einfahr-Warmhalteschrank **HHFF 20 E**

[Artikel-Nr.: 437032020]





3N AC 400V<sub>ac</sub> 50/60 Hz  
6,2 kW  
9 A

LEGENDA

- B3 MICROPORTA
- C2 CONTATTTORE POTENZA INTERA CAMERA
- C6 CONTATTTORE DI SICUREZZA
- EU ELETTROVALVOLA UMIDIFICAZIONE
- FG FUSIBILE GENERALE
- FL FUSIBILE LAMPADA CAMERA
- FS FUSIBILE SCHEDA
- IG INTERRUTTORE GENERALE
- K3 CONDENSATORE MOTORE
- L1 LAMPADA ILLUMINAZIONE CAMERA
- M1 MOTORE VENTILAZIONE CAMERA
- MC MOTORINO SFIATO CLIMA CHEF
- MA MORSETTIERA ALLACCIAMENTO
- MU MICROINTERRUTTORE UMIDITA'
- N1 SUDNERIA
- PR SCHEDA BASE
- PU POMPA UMIDIFICAZIONE
- R1 RESISTENZA CAMERA
- SC SONDA TEMPERATURA CAMERA
- SS SONDA TEMPERATURA AL CUORE
- SU SONDA TEMPERATURA CLIMA CHEF
- TP PROTEZIONE TERMICA MOTORE
- TS TERMOSTATO SICUREZZA
- VR VENTILATORE RAFFREDDAMENTO

LEGEND

- B3 DOOR SWITCH
- C2 TOTAL POWER CONTACTOR
- C6 SAFETY CONTACTOR
- EU HUMIDITY VALVE
- FG GENERAL FUSE
- FL CAVITY LIGHT FUSE
- FS PC BOARD FUSE
- IG MAIN SWITCH
- K3 MOTOR CAPACITOR
- L1 CAVITY LIGHT
- M1 CAVITY MOTOR FAN
- MC CLIMACHEF MOTOR
- MA TERMINAL BLOCK
- MU HUMIDITY MICROSWITCH
- N1 BUZZER
- PR PC BOARD
- PU HUMIDITY PUMP
- R1 RESISTENZA CAMERA
- SC CAVITY TEMPERATURE PROBE
- SS CORE TEMPERATURE PROBE
- SU CLIMACHEF VENT PROBE
- TP FAN THERMAL PROTECTION
- TS TERMOSTATO SICUREZZA
- VR FAN THERMAL PROTECTION

OPTIONAL

- 2 Sonda cuore multipunto
- 3 Riserva acqua
- 4 Illuminazione

Di serie con:  
- Sonda al cuore singolo punto  
- USB  
- Climachef

REV	MODIFICHE	DATA	DIS.	CONTR.

MAT.	FINITURA	SVILUPPO	QUANTITA'	PESO	POS	DENOMINAZIONE	DATA	ORIGINE	PZ.	CODICE
						Luca Ferri	27.09.2017			
SCHEMA ELETTRICO					CODICE	93004840	REV	CONTROLLATO	SCALA	CARTELLA CAD
HHFF-HHFT20E 3NAC400V 50/60Hz '17					OTTENUTO DA				1:1	J:\ARCHIVIO_SWA\SCHEMI ELETTRICI\RR0
QUESTO DISEGNO E' DI NOSTRA PROPRIETA' E NON PUO' ESSERE USATO O RIPRODOTTO SENZA LA NOSTRA AUTORIZZAZIONE										

TOLLERANZE GENERALI  
DIMENSIONI 0-10mm ±0,1  
DIMENSIONI 10-100mm ±0,2  
MISURE NON INDICATE: 0,1-0,2



**Finanzen/Service**  
**28307 Bremen**  
Thalendorststraße 15  
Tel.+49 421 48557-0  
Fax+49 421 488650  
bremen@nordcap.de

**Vertrieb Ost**  
**12681 Berlin**  
Wolfener Straße 32/34, Haus K  
Tel.+49 30 936684-0  
Fax+49 30 936684-44  
berlin@nordcap.de

**Vertrieb West**  
**40699 Erkrath**  
Max-Planck-Straße 30  
Tel.+49 211 540054-0  
Fax+49 211 540054-54  
erkrath@nordcap.de

**Vertrieb Nord**  
**21079 Hamburg**  
Großmoorbogen 5  
Tel.+49 40 766183-0  
Fax+49 40 770799  
hamburg@nordcap.de

**Vertrieb Süd**  
**55218 Ingelheim**  
Hermann-Bopp-Straße 4  
Tel.+49 6132 7101-0  
Fax+49 6132 7101-20  
ingelheim@nordcap.de



[www.nordcap.de](http://www.nordcap.de)