

RIVACOLD

MASTERING COLD

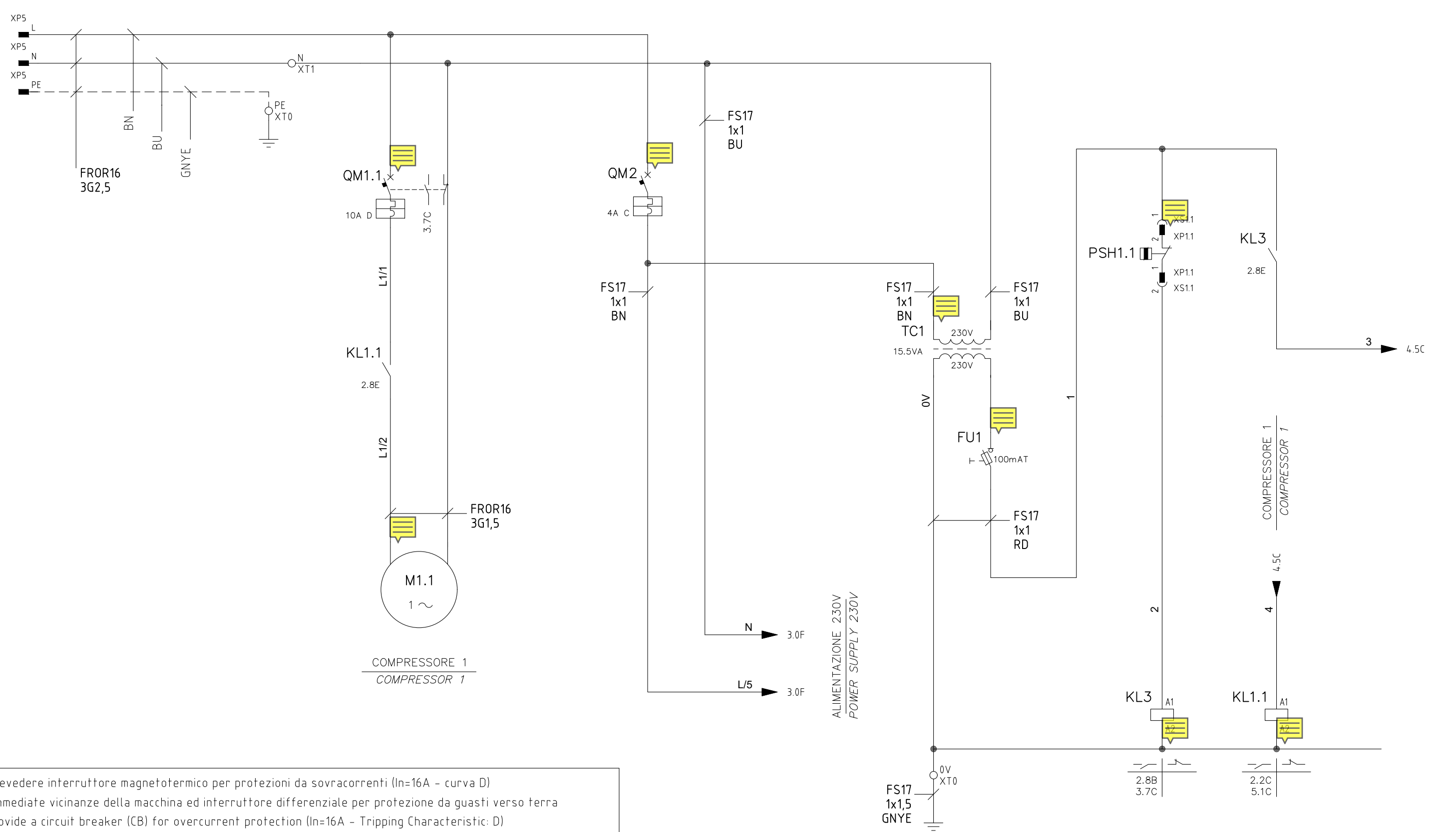
Non è permesso consegnare a terzi o riprodurre questo documento né, utilizzare il contenuto o renderlo comunque noto a terzi senza la nostra autorizzazione esplicita. Ogni infrazione comporta il risarcimento dei danni subiti. E' fatta riserva di tutti i diritti derivati da brevetti o modelli.

PROGETTO
BANCA DIS.
TIPICO

—	NORMA: NORM:	CE	CEI EN 60204-1
CORRENTE MASSIMA: MAXIMUM CURRENT:	—	TENSIONE ESERCIZIO: POWER SUPPLY:	230V / 1F+N~ / 50Hz / ±10%
CORRENTE ASSORBITA ALLE CONDIZIONI DI LAVORO:	—	TENSIONE CIRCUITI AUSILIARI: AUXILIARY CIRCUITS VOLTAGE:	230V
CURRENT CONSUMPTION AT WORKING POINT:	—	TENSIONE CONTROLLO ELETTRONICO: ELECTRONIC CONTROL POWER SUPPLY:	230V
POTENZA ASSORBITA ALLE CONDIZIONI DI LAVORO:	—		
POWER CONSUMPTION AT WORKING POINT:	—		
TN — BT	CORRENTE CORTO CIRCUITO: SHORT CIRCUIT CURRENT:	I _{cc} 6kA	CODICE MACCHINA: MACHINE CODE: —
R290	NORMA RIF: NORM REF:	CEI EN 60947-2	CODICE QUADRO ELETTRICO: ELECTRICAL BOARD CODE: 5603-0628

04	DISTINTA MATERIALI	22/05/23	GIANNOT	DATA	26/01/22		<i>BECM2301xAxxP11 2X300 1 COMP.</i>	EBC11L04000P	=		
03	COD.COMMERCIALE	15/05/23	GIANNOT	DISEGN.	GIANNOTTI				+		
02	PANNELLO REMOTO	10/05/23	GIANNOT	VISTO							
REV.	MODIFICA	DATA	FIRMA	APPR.	GIUNTA	SOST. IL :	SOST. DA :	FILE : EBC11L04000P.dwg	COPERTINA COVER	5603-0628	FG. 1 8 F.S. 2

SPINA ALIMENTAZIONE
2P+N 16A
POWER SUPPLY PLUG
2P+N 16A



N.B. Prevedere interruttore magnetotermico per protezioni da sovracorrenti (In=16A - curva D) nelle immediate vicinanze della macchina ed interruttore differenziale per protezione da guasti verso terra
N.B. Provide a circuit breaker (CB) for overcurrent protection (In=16A - Tripping Characteristic: D) in the immediate vicinity of the machine and residual circuit device (RCD) for earth fault/residual current protection

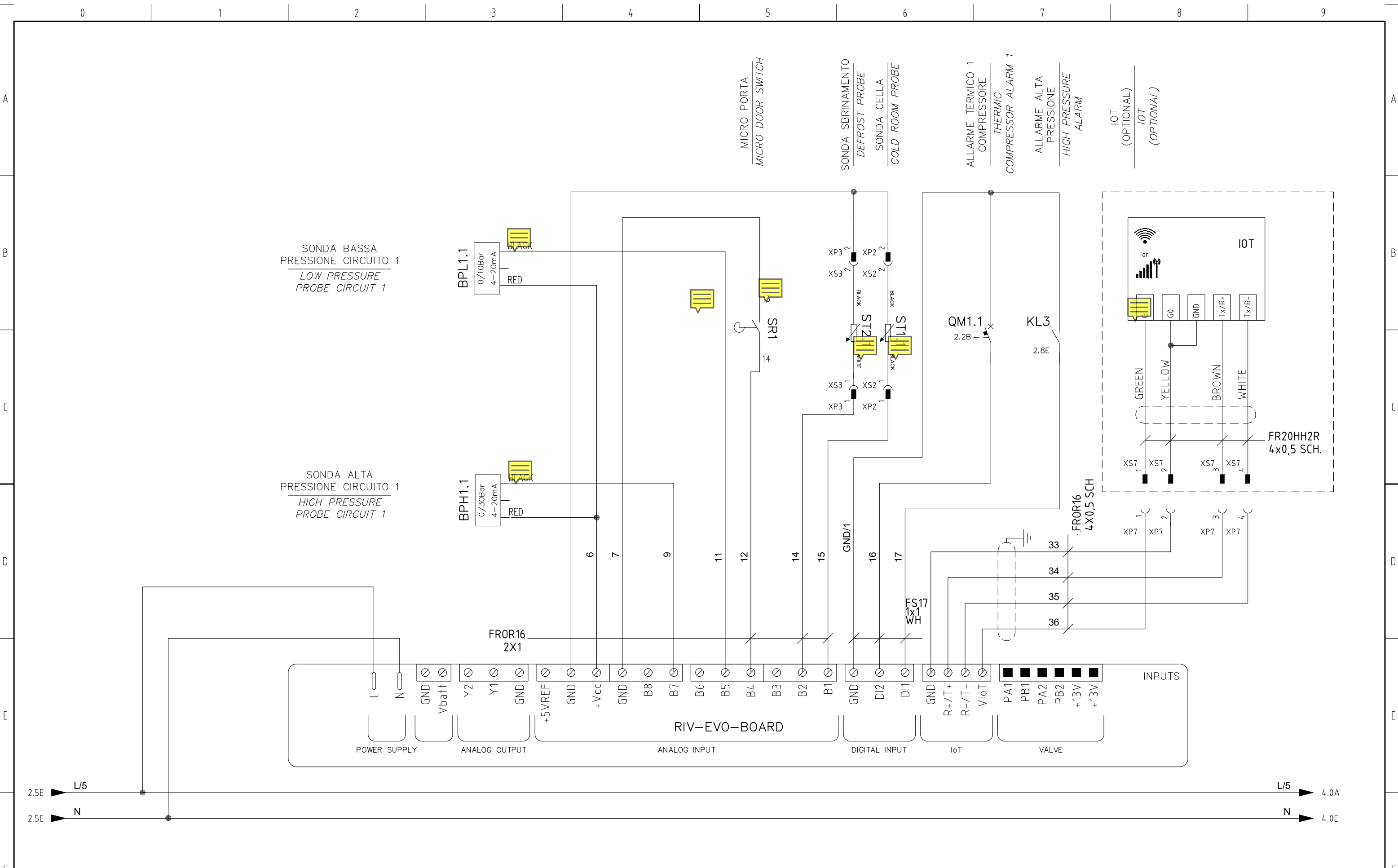
04	DISTINTA MATERIALI	22/05/23	GIANNOT	DATA	26/01/22
03	COD.COMMERCIALE	15/05/23	GIANNOT	DISEGN.	GIANNOTTI
02	PANNELLO REMOTO	10/05/23	GIANNOT	VISTO	
REV.	MODIFICA	DATA	FIRMA	APPR.	GIUNTA

SOST. IL : SOST. DA :

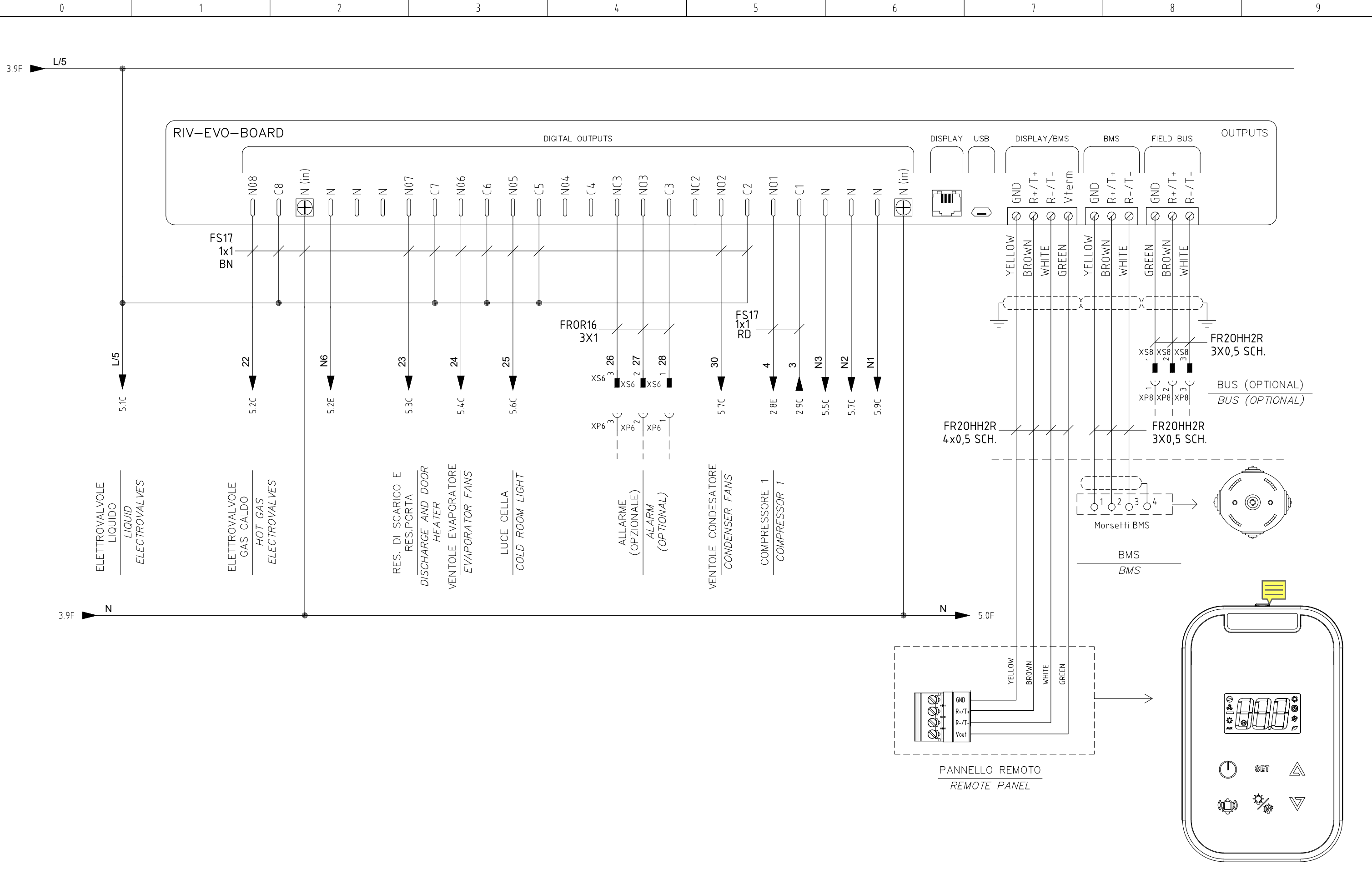


BECM2301xAxxP11
2X300 1 COMP.
POTENZA COMPRESSORE+TRASFORMATORE
TRANSFORMER+COMPRESSOR POWER

EBC11L04000P
5603-0628
FG. 2 8
F.S. 3



04	DISTINTA MATERIALI	22/05/23	GIANNOT	DATA	26/01/22		BECM2301xAxxP11 2X300 1 COMP.	EBC11L04000P	= +		
03	COD.COMMERCIALE	15/05/23	GIANNOT	DISEGN.	GIANNOTTI						
02	PANNELLO REMOTO	10/05/23	GIANNOT	VISTO							
REV.	MODIFICA	DATA	FIRMA	APPR.	GIUNTA	SOST. IL :	SOST. DA :	FILE : EBC11L04000P.dwg	INPUTS STRUMENTO ELETTRONICO ELECTRONIC INSTRUMENT INPUTS	5603-0628	FG. 3 8 F.S. 4



04	DISTINTA MATERIALI	22/05/23	GIANNOT	DATA	26/01/22
03	COD.COMMERCIALE	15/05/23	GIANNOT	DISEGN.	GIANNOTTI
02	PANNELLO REMOTO	10/05/23	GIANNOT	VISTO	
REV.	MODIFICA	DATA	FIRMA	APPR.	GIUNTA

SOST. IL :	SOST. DA :
------------	------------

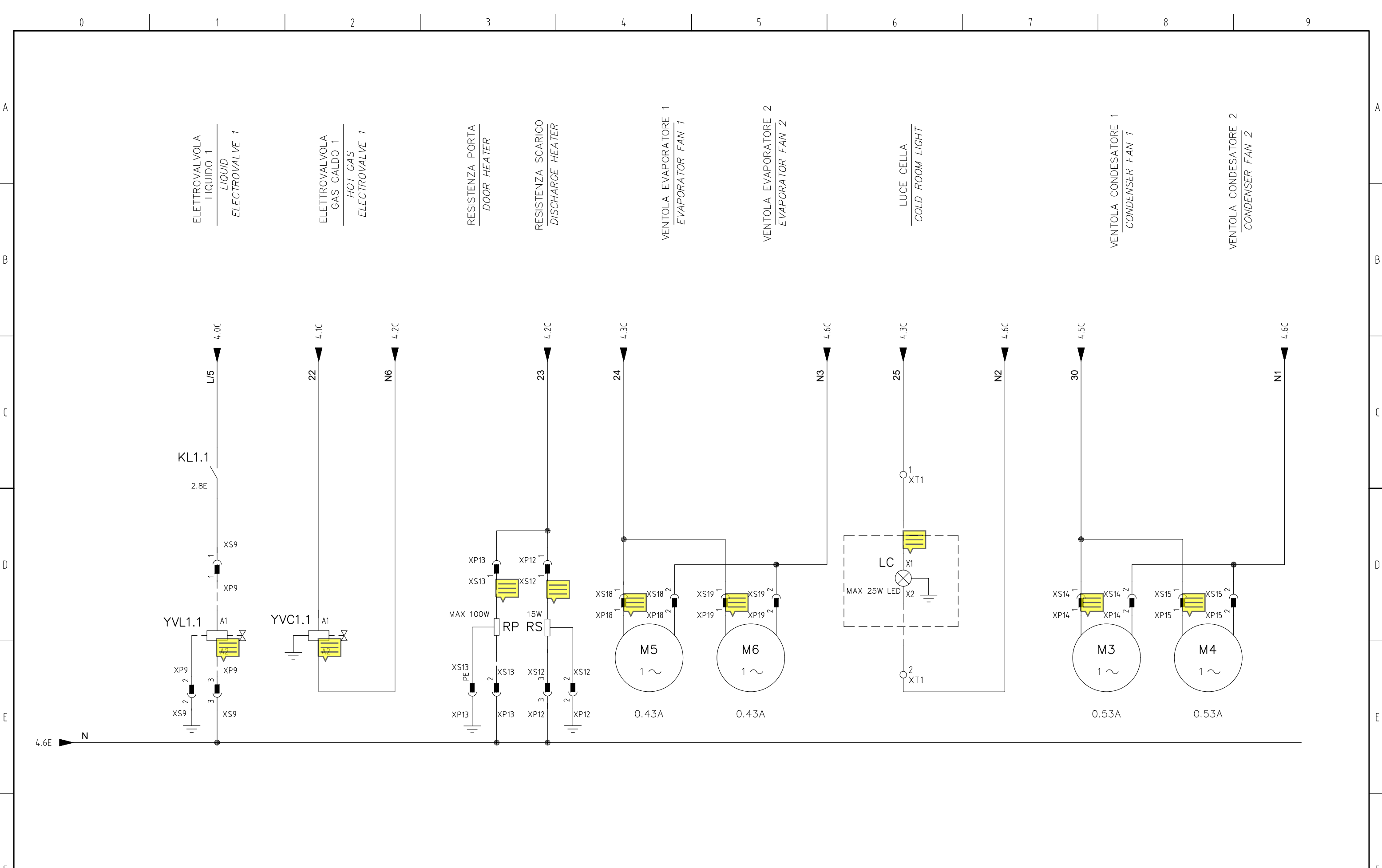
RIVACOLD
MASTERING-COLD

FILE : EBC11L04000P.dwg

BECEM2301xAxxP11
2X300 1 COMP.

OUTPUTS STRUMENTO ELETTRONICO
ELECTRONIC INSTRUMENT OUTPUTS

EBC11L04000P	=	
	+	
5603-0628		FG. 4 8
		F.S. 5

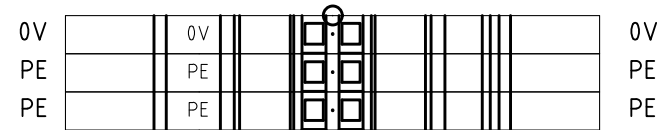


04	DISTINTA MATERIALI	22/05/23	GIANNOT	DATA	26/01/22		BECM2301xAxxP11 2X300 1 COMP.	EBC11L04000P	= +		
03	COD.COMMERCIALE	15/05/23	GIANNOT	DISEGN.	GIANNOTTI						
02	PANNELLO REMOTO	10/05/23	GIANNOT	VISTO							
REV.	MODIFICA	DATA	FIRMA	APPR.	GIUNTA	SOST. IL :	SOST. DA :	FILE : EBC11L04000P.dwg	OUTPUTS STRUMENTO ELETTRONICO ELECTRONIC INSTRUMENT OUTPUTS	5603-0628	FG. 5 8 F.S. 6

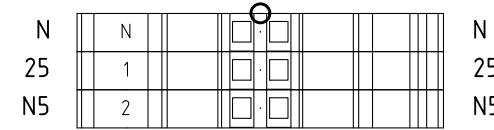
A

A

=QG - XT0
GRUOND TERMINAL



=QG - XT1
MAIN TERMINAL



LUCE CELLA

B

B

C

C

D

D

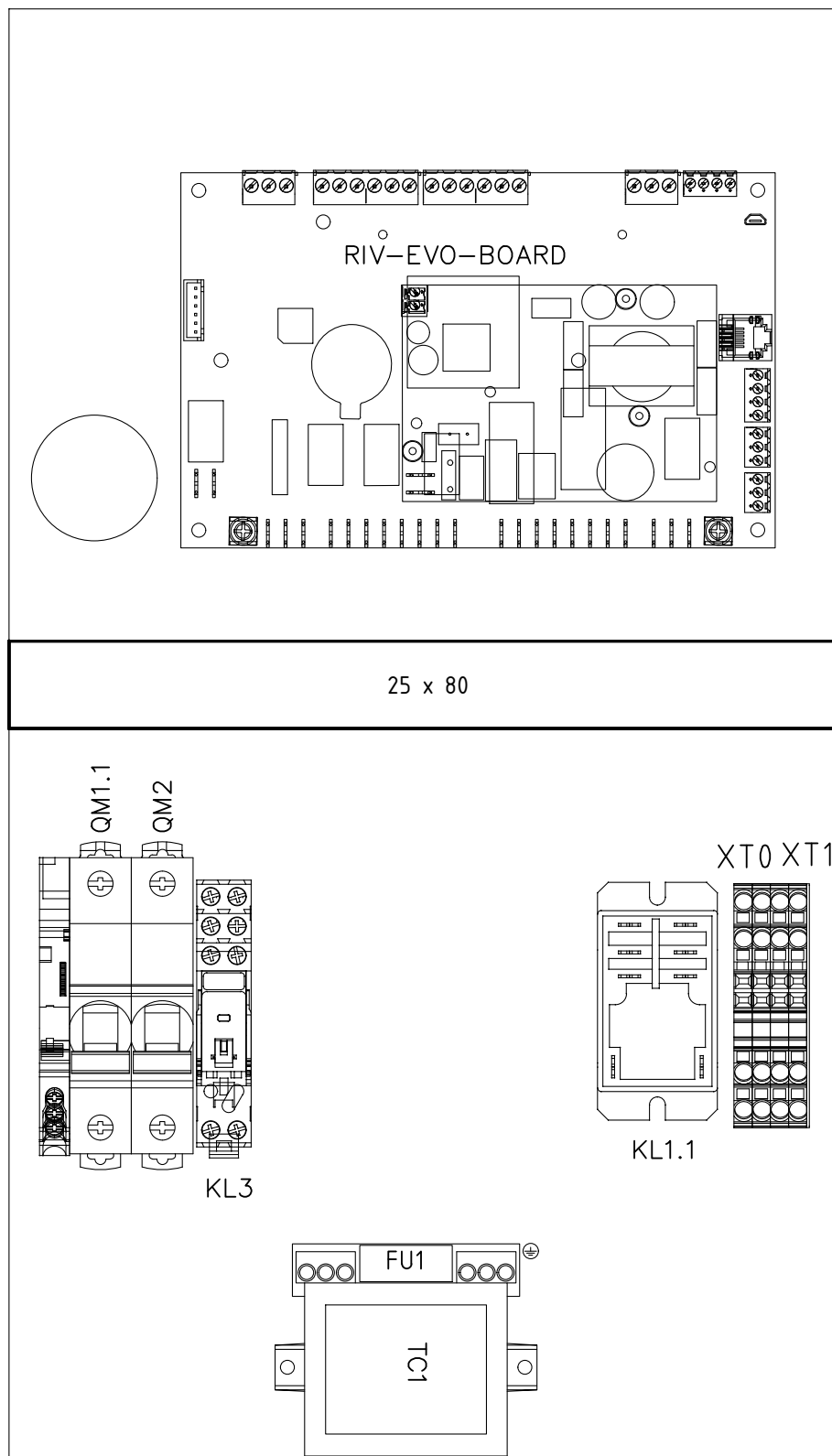
E

E

F

F

04	DISTINTA MATERIALI	22/05/23	GIANNOT	DATA	26/01/22		BECM2301xAxxP11 2X300 1 COMP.	EBC11L04000P	=
03	COD.COMMERCIALE	15/05/23	GIANNOT	DISEGN.	GIANNOTTI				+
02	PANNELLO REMOTO	10/05/23	GIANNOT	VISTO					
REV.	MODIFICA	DATA	FIRMA	APPR.	GIUNTA	SOST. IL :	SOST. DA :	FILE : EBC11L04000P.dwg	MORSETTIERE TERMINAL BOARDS
									5603-0628
									FG. 6 8 F.S. 7



FONDO QUADRO 240x400
SCALA 1:2

04	DISTINTA MATERIALI	22/05/23	GIANNOT	DATA	26/01/22
03	COD.COMMERCIALE	15/05/23	GIANNOT	DISEGN.	GIANNOTTI
02	PANNELLO REMOTO	10/05/23	GIANNOT	VISTO	
REV.	MODIFICA	DATA	FIRMA	APPR.	GIUNTA

SOST. IL : SOST. DA :



FILE : EBC11L04000P.dwg

*BECM2301xAxxP11
2X300 1 COMP.*
LAYOUT INTERNO
INTERNAL LAYOUT

EBC11L04000P

5603-0628

=	FG. 7	8
+	F.S. 8	

Nome/Item	Quadro/Board	Tipo/Type	Descrizione IT (Db)	Descrizione EN (Db)	Costruttore/Marke	Fg/Sh	Q.ta/Q.ty	Codice Interno (Db)
BPH1.1	=QG	280-633	MORSETTO 4 CONDUTTORI CAGE-CLAMP 2.5mmq	TERMINAL 4 WIRES CAGE-CLAMP 2.5mmq	Wago		3	99102051
	=QG	YCQC01H101	SONDA PRESSIONE 0/10Bar 4-20mA	PRESSURE PROBE 0/10Bar 4-20mA	SANHUA	3	1	YCQC01H101
		YCQB02-013051	CAVO 3 FILI IPXX 1,5M SONDA SANHUA YCQC	3 WIRE CABLE IPXX 1,5M SANHUA PROBE YCQC	SANHUA		1	YCQB02-013051
BPL1.1	=QG	YCQC01H101	SONDA PRESSIONE 0/10Bar 4-20mA	PRESSURE PROBE 0/10Bar 4-20mA	SANHUA	3	1	YCQC01H101
		YCQB02-013051	CAVO 3 FILI IPXX 1,5M SONDA SANHUA YCQC	3 WIRE CABLE IPXX 1,5M SANHUA PROBE YCQC	SANHUA		1	YCQB02-013051
FU1	=QG	FUSIBILE	FUSIBILE INTERNO TRASFORMATORE	FUSE INSIDE TRANSFORMER	Rivacold	2	1	
IOT	=QG	GTW000MGP0	GATEWAY CLOUDGATE MIDDLE-END 2G 24V		Carel	3	1	7899-0031
KL1.1	=QG	RPF2BP7	RELE' 2/S 230V-30A 230V/1/50-60Hz	RELAY 2/S 230V-30A 230V/1/50-60Hz	Schneider	2	1	99107038
KL3	=QG	RXG21P7	RELE' 2/S 230V-5A 230V/1/50-60Hz	RELAY 2/S 230V-5A 230V/1/50-60Hz	Schneider	2	1	99107039
		RGZE1S48M	ZOCCOLO 2/SC MINI	RELAY SUPPORT 2/SC	Schneider		1	99107040
		RSZL300	ETICHETTA X ZOCCOLO RXG SCHNEIDER	LABEL FOR SUPPORT RXG SCHNEIDER	Schneider		1	99107041
LC	=QG	ELx	LUCE CELLA	COLD ROOM LIGHT	Rivacold	5	1	
M1.1	=QG	COMPRESSORE	COMPRESSORE	COMPRESSOR	Rivacold	2	1	
M3	=QG	VENTOLA COND	VENTOLA CONDENSATORE	CONDENSER FAN	Rivacold	5	1	
M4	=QG	VENTOLA COND	VENTOLA CONDENSATORE	CONDENSER FAN	Rivacold	5	1	
M5	=QG	VENTOLA EV.	VENTOLA EVAPORATORE	EVAPORATOR FAN	Rivacold	5	1	
M6	=QG	VENTOLA EV.	VENTOLA EVAPORATORE	EVAPORATOR FAN	Rivacold	5	1	
Morsetti BMS	=QG	280-633	MORSETTO 4 CONDUTTORI CAGE-CLAMP 2.5mmq	TERMINAL 4 WIRES CAGE-CLAMP 2.5mmq	Wago		1	99102051
PSH1.1	=QG	PSH	PRESSOSTATO ALTA GENERALE	MAIN HIGH PRESSURE SWITCH	Rivacold	2	1	
QM1.1	=QG	M9A26924	CONTATTO LATERALE NO+NC	LATERAL CONTACT NO-NC	Schneider	2	1	99107036
		M9F12110	MAGNETOTERMICO 1P 10A D	MAGNETOTHERMAL 1P 10A D	Schneider		1	99107035
QM2	=QG	M9F11104	MAGNETOTERMICO 1P 4A C	MAGNETOTHERMAL 1P 4A C	Schneider	2	1	99107037
RIV-EVO-BOARD	=QG	UP3ARI52RSCS1	SCHEDA ELETTRONICA EVOLUTION	ELECTRONIC BOARD EVOLUTION	Carel	3	1	RIV-EVO-BOARD
RP	=QG	RP	RESISTENZA PORTA	DOOR HEATER	Rivacold	5	1	
RS	=QG	RS	RESISTENZA DI SCARICO	DISCHARGE HEATER	Rivacold	5	1	
SR1	=QG	SR1	MICRO PORTA	DOOR MICRO	Rivacold	3	1	
ST1.1	=QG	103AT11/15#	SONDA DI TEMPERATURA	TEMPERATURE PROBE	Rivacold componenti_IEC	3	1	7219-0013
ST2.1	=QG	AX0324	SONDA DI TEMPERATURA	TEMPERATURE PROBE	Rivacold componenti_IEC	3	1	7219-0018
TC1	=QG	438RIC2370	TRASFORMATORE 15.5VA 230V/230V C/FUS	TRANSFORMATOR 15.5VA 230V/230V C/FUS	Taddei	2	1	99107047
XT0	=QG	2002-1407	MORSETTO 4 CONDUTTORI TOPJOBS 2.5mmq TERRA	TERMINAL 4 WIRES TOPJOBS 2.5mmq GROUND	Wago		2	99102947
XT1	=QG	2002-1404	MORSETTO 4 CONDUTTORI TOPJOBS 2.5mmq BLU	TERMINAL 4 WIRES TOPJOBS 2.5mmq BLUE	Wago		1	99102946
		2002-1401	MORSETTO 4 CONDUTTORI TOPJOBS 2.5mmq	TERMINAL 4 WIRES TOPJOBS 2.5mmq	Wago		2	99102945
YVC1.1	=QG	YVC	SOLENOIDE GAS CALDO	HOT GAS ELECTROVALVE	Rivacold	5	1	
YVL1.1	=QG	YVL	SOLENOIDE LIQUIDO	LIQUID ELECTROVALVE	Rivacold	5	1	

04	DISTINTA MATERIALI	22/05/23	GIANNOT	DATA	26/01/22		<i>BECM2301xAxxP11 2X300 1 COMP.</i>	EBC11L04000P	=
03	COD.COMMERCIALE	15/05/23	GIANNOT	DISEGN.	GIANNOTTI				+
02	PANNELLO REMOTO	10/05/23	GIANNOT	VISTO					
REV.	MODIFICA	DATA	FIRMA	APPR.	GIUNTA	SOST. IL :	SOST. DA :	FILE : EBC11L04000P.dwg	5603-0628 FG. 8 8 F.S.