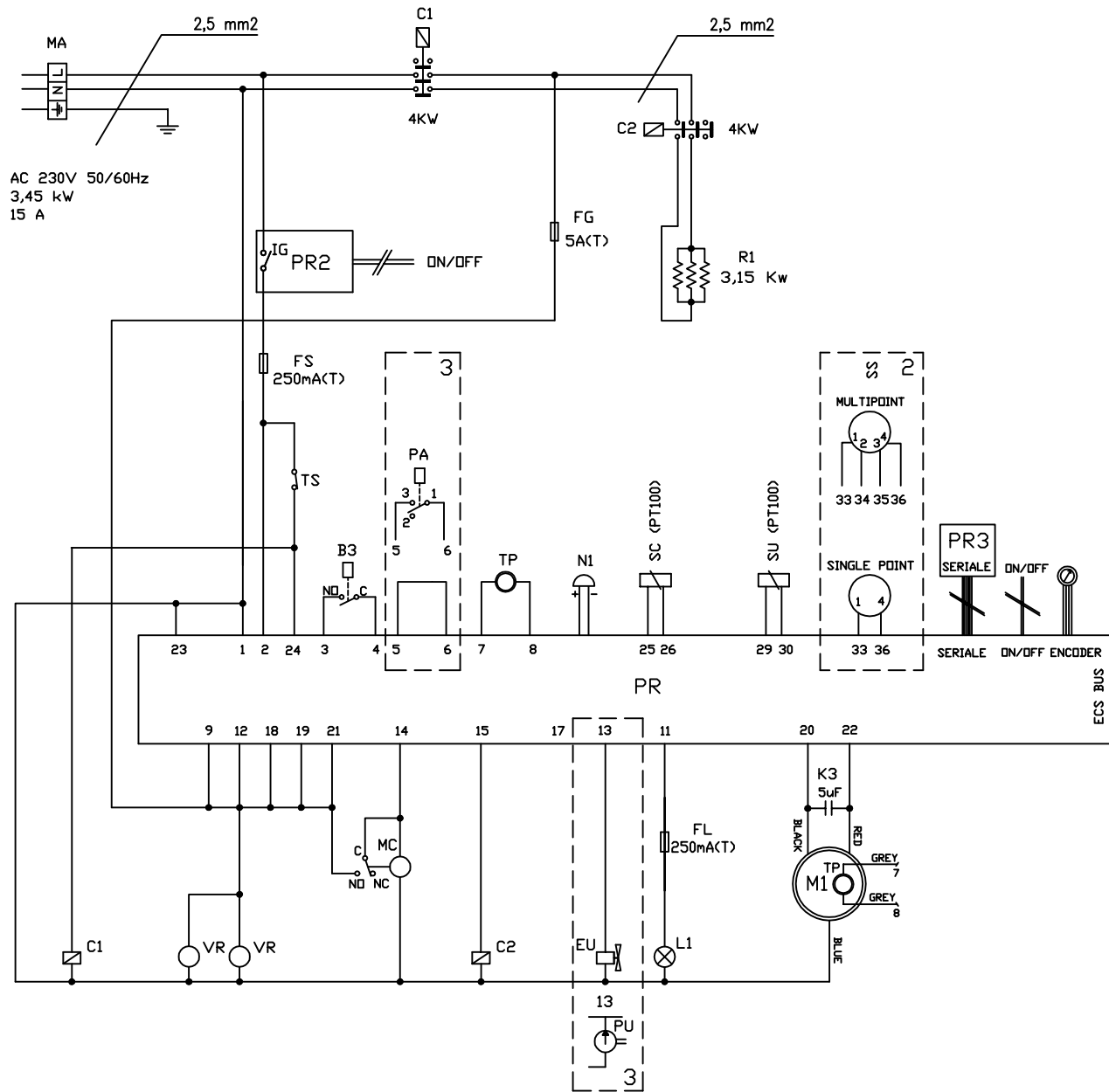


# Schaltplan

## REGENERATIONSOFEN GRE 061 D

[Artikel-Nr.: 437041061]





LEGENDA

- B3 MICROPORTA
- C1 CONTATTORE DI SICUREZZA
- C2 CONTATTORE POTENZA INTERA CAMERA
- EC ELETTROVALVOLA CONDENSAZIONE
- EU ELETTROVALVOLA UMIDIFICATORE
- FG FUSIBILE GENERALE
- FL FUSIBILE LAMPADA CAMERA
- FS FUSIBILE SCHEMA
- IG INTERRUTTORE GENERALE
- K3 CONDENSATORE MOTORE
- L1 LAMPADA ILLUMINAZIONE CAMERA
- M1 MOTORE VENTILAZIONE CAMERA
- MC MOTORINO SFIATO CLIMA CHEF
- MA MORSETTIERA ALLACCIAMENTO
- N1 SUONERIA
- PA PRESSOSTATO ACQUA
- PR SCHEMA BASE
- PR2 SCHEMA INTERRUTTORE GENERALE
- PR3 SCHEMA TASTIERA
- PU POMPA UMIDIFICATORE
- R1 RESISTENZA CAMERA
- SC SONDA TEMPERATURA CAMERA
- SS SONDA TEMPERATURA AL CUORE
- SU SONDA TEMPERATURA CLIMA CHEF
- TP PROTEZIONE TERMICA MOTORE
- TS TERMOSTATO SICUREZZA
- VR VENTILATORE RAFFREDDAMENTO

LEGEND

- B3 DOOR SWITCH
- C1 SAFETY CONTACTOR
- C2 TOTAL POWER CONTACTOR
- EC CONDENSATION SOLENOID VALVE
- EU HUMIDIFIER SOLENOID VALVE
- FG GENERAL FUSE
- FL CAVITY LIGHT FUSE
- FS PC BOARD FUSE
- IG MAIN SWITCH
- K3 MOTOR CAPACITOR
- L1 CAVITY LIGHT
- M1 CAVITY MOTOR FAN
- MC CLIMACHEF MOTOR
- MA TERMINAL BLOCK
- N1 BUZZER
- PA WATER PRESSURE SWITCH
- PR PC BOARD
- PR2 MAIN SWICH PC BOARD
- PR3 DISPLAY PC BOARD
- PU HUMIDITY PUMP
- R1 RESISTENZA CAMERA
- SC CAVITY TEMPERATURE PROBE
- SS CORE TEMPERATURE PROBE
- SU CLIMACHEF VENT PROBE
- TP FAN THERMAL PROTECTION
- TS TERMOSTATO SICUREZZA
- VR FAN THERMAL PROTECTION

   OPTIONAL

- 2 Sonda cuore
- 3 Riserva acqua

PIEGRATURA					
PIEGRATURA CONTRARIA					
SENDO SATINATURA					
SENDO SATINATURA PARTE OPPOSTA					
QUOTA SOTTO CONTROLLO SUPERFICIE IN VISTA					
LEGENDA	REV	MODIFICHE	DATA	DIS.	CONTR.

MAT.:	FINITURA:	SVILUPPO	QUANTITA':	PESO	DISEGNATO	DATA	ORDINE:
					Luca Ferri	13.04.2017	
DENOMINAZIONE:	CODICE	REV	CONTROLLATO	SCALA	CARTELLA CAD	J:\ARCHIVIO_SWX\SCHEMI ELETTRICI\GRE	
SCHEMA ELETTRICO	93003400			1:1			
GRE060-061-106D AC230V 50/60Hz '17	OBTENUTO DA:	REV	TOLLERANZE GENERALI				
			DIMENSIONI < 150mm ± 0.5mm				
			DIMENSIONI > 150mm ± 1 mm				
			ANGOLI NON QUOTATI 60° ± 30'				
QUESTO DISEGNO E' DI NOSTRA PROPRIETA' E NON PUO' ESSERE USATO O RIPRODOTTO SENZA LA NOSTRA AUTORIZZAZIONE							

**Finanzen/Service**  
**28307 Bremen**  
Thalendorststraße 15  
Tel.+49 421 48557-0  
Fax+49 421 488650  
bremen@nordcap.de

**Vertrieb Ost**  
**12681 Berlin**  
Wolfener Straße 32/34, Haus K  
Tel.+49 30 936684-0  
Fax+49 30 936684-44  
berlin@nordcap.de

**Vertrieb West**  
**40699 Erkrath**  
Max-Planck-Straße 30  
Tel.+49 211 540054-0  
Fax+49 211 540054-54  
erkrath@nordcap.de

**Vertrieb Nord**  
**21079 Hamburg**  
Großmoorbogen 5  
Tel.+49 40 766183-0  
Fax+49 40 770799  
hamburg@nordcap.de

**Vertrieb Süd**  
**55218 Ingelheim**  
Hermann-Bopp-Straße 4  
Tel.+49 6132 7101-0  
Fax+49 6132 7101-20  
ingelheim@nordcap.de



[www.nordcap.de](http://www.nordcap.de)