

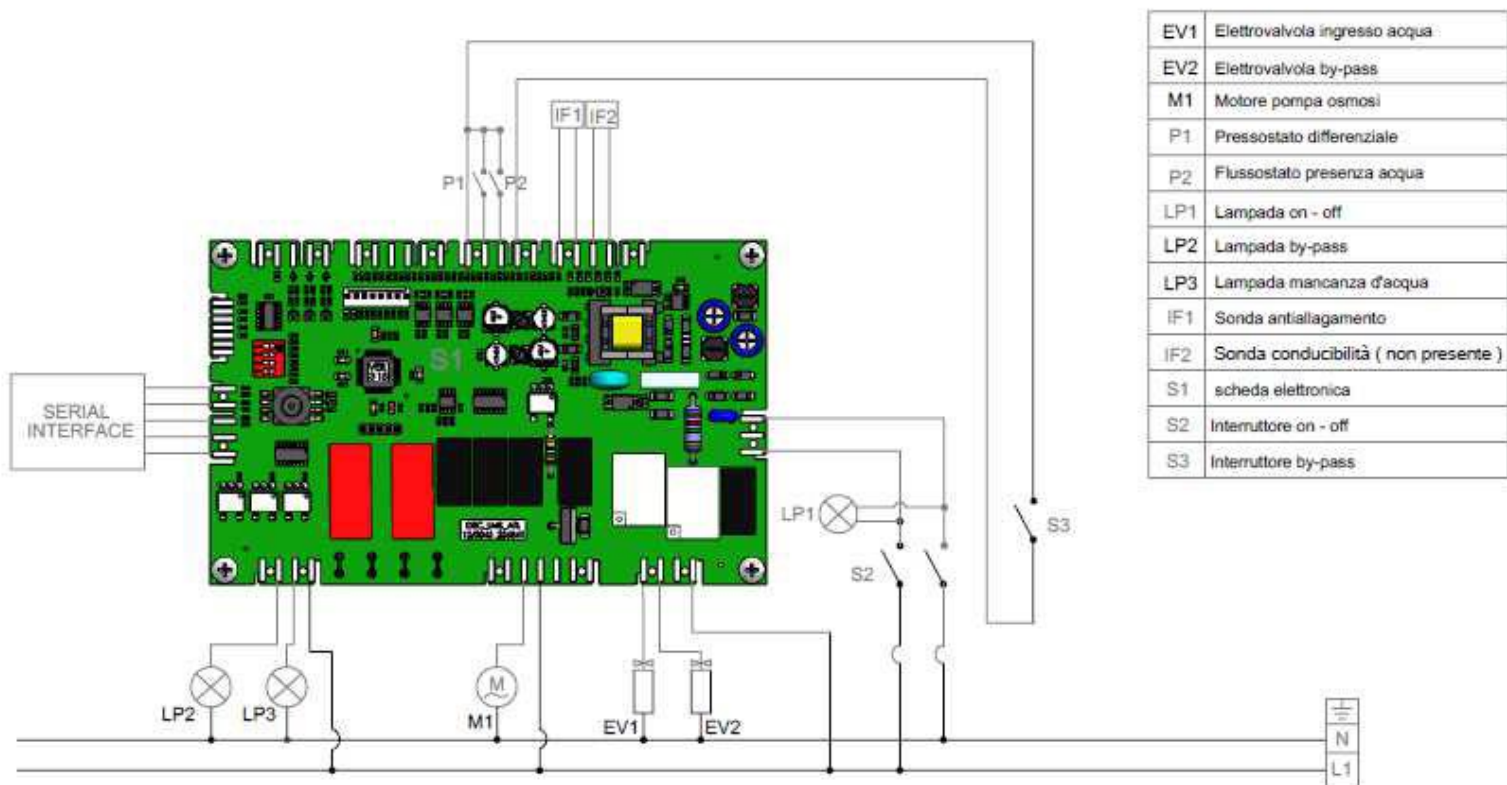
Schaltplan

Umkehr-Osmose-Anlage

UO mini

[Artikel-Nr.: 4954009]





| | |
|------------|--|
| EV1 | Magnetventil Wassereingang |
| EV2 | Magnetventil Bypass |
| M1 | Pumpe/Motor |
| P1 | Differenzialdruckwächter |
| P2 | Wasserdurchflusswächter |
| LP1 | Kontrolllampe Ein/Aus |
| LP2 | Kontrolllampe Bypass |
| LP3 | Kontrolllampe Wassermangel |
| IF1 | Lecktagefühler |
| IF2 | Leitwertsonde (nicht serienmäßig) |
| S1 | Leiterplatte |
| S2 | An-/Ausschalter |
| S3 | Bypass-Schalter |

Finanzen / Service

28307 Bremen
Thalenhorststraße 15
Tel.+49 421 48557-0
Fax+49 421 488650
bremen@nordcap.de

Vertrieb Ost

12681 Berlin
Wolfener Straße 32/34, Haus K
Tel.+49 30 936684-0
Fax+49 30 936684-44
berlin@nordcap.de

Vertrieb West

40699 Erkrath
Max-Planck-Straße 30
Tel.+49 211 540054-0
Fax+49 211 540054-54
erkrath@nordcap.de

Vertrieb Nord

21079 Hamburg
Großmoorbogen 5
Tel.+49 40 766183-0
Fax+49 40 770799
hamburg@nordcap.de

Vertrieb Süd

55218 Ingelheim
Hermann-Bopp-Straße 4
Tel.+49 6132 7101-0
Fax+49 6132 7101-20
ingelheim@nordcap.de

